

大清光緒三十年

本館新開除禮拜外每日出報一
紙外埠均可函致本館取
閱如外埠閱報加寄費不
也除日本英法德俄各國
借工本從英法德俄各國
紙各機噐以待與英法德
刊印字簿單件並有各國
體活字及各式花邊等延
西文排印工藝甚精所有
印字大小均能刊印並有

第六千七百三十三號 叻報

本館在哥勞實得力門牌一百廿四號D

印工總倫並延有文士書
寫各體文字現由上海購
刊佈所有各項其甚相宜
世道人心者附登原稿亦
成於人而後始錄其有須
登錄以支離費解者概不
登原稿須寫真里札向不
將原稿收回也本館不白

甲辰五月初八日

Printed and Published by See Ewo Lay (二拜禮號一廿月六年四零百九千一英大) at No. 124-D, Cross Street, Singapore.

與國發售 ○啟者近日俄開戰已來購經數月關心時局者咸欲得悉戰爭之地俾知攻守情
形本館近有新刊中日韓三國地圖寄售圖中于三國之省府州縣以及山川形勝期若列眉即現在俄日
爭持之遼東半島尤為詳盡并附越印度及北京廣州上海各街道之圖設色工而字畫明令閱者直可
按圖索驥 諸君有欲採購者請早 玉臨為盼此佈 光緒甲辰年四月十八日 本館謹啟

續照錄駐美商務隨員說帖

今就可以運售外洋之品約舉所尚則繡貨綢緞磁器鑲裝果蔬果脯地氈草帽及一切手製工細之
物最為合宜此外能籌工精料省之件仿製不特可估商利且銷納無數工人尤為實益抑有總總慮者
竊以為創辦之初密可難重圖維不宜過事煥大即運售各物不妨先從少數逐漸增多既免滯銷虧重兼
可觀視外國情形良以貿易初階豈易僥倖則屢中不用重本則耗蝕小而轉運靈經一番挫折即增一番閱
歷前仆後繼持以定力終有開通之時此其可冀者一蓋商之言戰謂其不持寸鐵而能奪人財弱人國也
請以戰喻方今積弱勢成民氣未集其力一決貨處可勝而不可敗之時乎將才未出邊放以重兵輕為
付界以視敵陣方堅恒虞一蹶則攻略之方轉有宜小隊而不宜大兵之勢况兵者以我之長以攻彼之短
者也故師旅貴節制以出而不向使倖圖功也綜上各節規畫固極瑣瑣幸非無可乘之機論者尚以為
製造之工巧貨運之敏捷戰艦之詭譎終恐不敵外人然籌計本原所在則以足內地之銷場為主以與外
人競商利為資豈出者味果盡溫飽國大富矣試以美國之土地廣袤其物產製造實逾於國人之用故稅
則甚加至極重若深嫉外貨爾入其口岸以奪其工商之業者究之所以然之故則不資外國貨物而自贖
也至礦探金銀僅居小數視若增握莫之籌而非以致富強之具獨於種植製造之新法家產之豐款出口
貨之增減則必斤斤然較量之又觀與出口貨歲以千餘兆計以為國人全力以博之矣則則出口貨皆其
凡經舟車轉運立有提單之口蓋二十餘倍於出口之數其值亦十餘倍於出口之價也然則出口貨皆其
要務今中國生人之具未瞻外洋運往貨物資生利用者多而珍玩賦居少數且外國上等珍玩其價值過
昂亦未嘗以之輸入中國然則中國目前之要務亦惟廣織造以敵進口之洋布疋呢與種種植以敵進口之
洋麵及各食品拓礦務以敵進口銅鐵器皿及煤油可耳外人之好尚遠而難知中國人之好尚近而易見
合辦就易製造而廢物皆有用之材遊民可博工之值以中國所製之物而行銷於中國或本既輕
運費亦省辦法果善何慮不敵洋貨社利源之外溢良毋駭訝於外人也又中國不之膏腴之地而產物
日劇不得謂非不講農學之故美國各省均有農務學堂擇要教授凡他國入入堂肄業者修費祇十元
相通英文之人可以一年畢業亦可以兩年畢業未通英文之人三四年可以畢業程功甚速考驗詳若
能選派多人前來農務必大有起色蓋此輩學成歸國于以十畝地可立收十畝之效于以百畝可收百
畝之效最得實用也凡此皆為商務計不得不先為農工計芻蕘之獻明知無富高深然竊維帝王邦治首
重農桑下至五種二蔬器物苦窳舉凡利用厚生之本務悉關體國經野之宏規今歐美中外消長之機得
一書而論斷之曰外國之農工商皆士也中國之農工商皆非士也以非士而與士角智力故知其不敵也
以民生衣食之要圖而付之懵無知識之農工即不通商互市要亦可危也隨員備員採訪方切杞憂謹瀝
愚忱冀維 采擇 駐美三等參贊兼商務隨員孫士頤 駐美二等參贊兼商務隨員蘇劍釗謹啟
稿已完

諭旨恭錄

○四月二十日內閣抄奉 上諭前御史黃長年奏悉江南文武各員劣款當即諭令
魏光燾確查茲據查明覆奏除賀弼等員查無實在劣跡無庸置議外道員俞明震總辦局紛更差委
無賄賂實據究屬辦理不善著交部議處試用知縣郭希度年少氣浮辦事亦欠穩練著以府經歷縣丞降
補都司彭雪麟居心貪鄙刻薄勇丁著革職永不叙用並不准投營効力以示懲儆餘著照所議辦理該部
知道欽此

國者三何以言可與勃興乎日本島國製造與而商業盛中國幅員之廣戶口之繁若併農業而切實講求其勢利何可十倍於日本況乎物價工值較日本尤廉歐美人精論所及未嘗不熟思而深慮也彼之所懼我即由此攻之商戰未有不捷惟於各項物料似宜通籌全局果能所慮逾於所用不妨載運出洋否則須由公可設法購儲以備自製免使物料藉而工人失業並多設工藝廠招人習手製機製各物使市面充額有餘自有運銷之法 稿未完

香港專電 ○本坡浮里不來西報得接初三日香港發來專電云俄日兩軍同在復州大戰俄軍敗績死傷共一千名乘其機炮遁去云 初四日香港專電云太古公司之輪船名黃河初三早駛經泉州灣快觸礁致遭沉沒溺斃搭客三百名該輪司舟及二副與華人搭客五十名皆慶更生該公司現在已派温州輪船前往拯救諸客云 同日香港專電云港中商民捐助救郵受傷日軍之費現已捐集三萬零四百八十八元經將該項匯交駐東京英公使以便轉交日廷云 初五日香港專電云有外國人由哈爾濱前至上海據稱每日均有火車四輛由俄國運送新兵到哈云 同日香港專電云現在俄軍奮勉調集往救旅順俄將古勞北京不日便欲親統軍兵往攻日軍矣 同日香港專電云往攻旅順之日軍刻已距旅八英里每日均開炮聲隆隆如相攻戰云 同日香港專電云據日本逃脫運船駛抵摩兒時其司舟報稱運船真打芝即常陸丸被俄國四枝烟通之快船截擊時見勢不佳急即開足機力意在猛撞該快船與之俱盡無如該快船急行退避旋復返航其一水雷遂將該運船轟沉云

天津專電 ○本坡實得力太晤士西報接到去月三十日天津發來專電云中國總稅務司赫德君將欲辭職云 按赫君近因年老多病欲辭職一節經見前報所載繼者得人則稅務庶幾有考矣

俄日仗務特電 ○本坡實得力太晤士西報接到初四日英京發來特電云勞打電局駐東京探訪人致電回英云據逃脫之日本運船報稱當時在對馬島海面見有兩運船為俄國各戰船所困發炮環攻後放水雷將兩運船擊擊運船中人除由小舟逃出外餘皆被擄船中共載日軍一千四百名云據續由日本運船逃生之人報稱喜打芝運船即常陸丸當欲走避之時猝被俄戰船猛發一炮致將運船上船面之日兵擊斃二百名一時船面上血肉模糊目不忍視幸有日兵甚多各由小舟逃生該運船之營駕乃英國人既已與船俱殉其營駕官亦以槍自轟而亡云 按日本此舉未免失之不細何以當時以船運兵并不另派戰船妥為保護豈以為近在門戶即抑以為盡扼海權耶然何以并不鑒于元山之失引作前車耶吾意日本海軍中將上川井之彥既由海參威解圍潛去時該處俄戰船必已得有消息故敢乘機出而滋擾兵法所謂禍虛俄得之矣驕兵必敗日其慎之至云一炮而斃日軍二百名則又未免過于荒謬諒必逃生者倉皇欲遁故見聞未確耳或又謂俄人此舉足復甲午高麗之仇于則謂邇來中日久已和好重敦固未可幸災樂禍也

俄日仗務電音 ○本坡實得力太晤士西報接到初三日英京來電云勞打電局駐東京探訪人致電回英云去月三十日夜半時日本海軍潛到旅順口外安放海底水雷俄軍毫無覺察云 同日英京來電云東京風傳有俄軍一隊約七千名在瓦家溝為日軍所敗陣亡至一千名機炮被奪俄軍潰取紛紛逃往遼陽來電又云俄日兩軍戰至初二日向未停止云 同日英京來電云東京風傳海參威俄國諸戰船被其逃脫展輪東來云 初四日英京來電云俄將士德加麥於初三早電報俄京瓦家溝之役據言初二日大隊日軍來攻俄軍其左營已被攻破故俄軍不得已分為三路向北而退是役也俄軍死傷甚夥時有炮軍兩隊被日軍機炮所攻幾致不留寸鐵且兩隊中其有機炮十六尊官事急時迫得將十三尊毀而棄之云

俄國民變電音 ○本坡實得力太晤士西報接到初四日英京來電云俄之芬蘭省總督梭勿利哥夫當赴該省議院會議時甫抵院門外猝被某議員之子發槍擊之所傷甚重某議員之子隨亦引鎗自裁現在該省人民紛紛集議該督生前所行政令之苛虐云 同日英京來電云芬蘭總督刻已傷重而亡云 按該省人民其受俄官之凌虐也亦已久矣是豈以其為遺民之故故爾爾耶然而此一擊也亦足以破俄官之胆後之暴者其視斯乎

美土交涉電音 ○本坡實得力太晤士西報接到初三日英京來電云美廷近因馬西多尼亞之事經已備文照會土廷云 初四日英京來電云現在土京風傳自西本年亦不里月廿五號至今馬西多尼亞之民共被土兵殺害者三千名并有五十村均被土兵焚去云

德輪失慎電音 ○本坡實得力太晤士西報接到初三日英京來電云前報德國輪船在美之紐約港口因載安息日各客出遊猝兆火災以致焚斃遊客五百名一節茲再查知該輪共載搭客一千五百名刻已檢回屍首四百四十七具其時被火焚燬及不知下落者尚有一千名查其失慎之處係由廚下延燒燻面迨至船面下塌約有數百人墮於火爐之中而且先有婦孺甚多葬身爐內又有數百人因驚之故躍水溺斃計火發時值歷半點鐘之久即已將船上大半燬去至與水平云

英事電音 ○本坡實得力太晤士西報接到初四日英京來電云此次英京廷臣因議整頓陸軍之事各執一見未能決洽云

戰事彙誌 ○駐本坡日領事田中君得接初四日中午東京外部來電云統兵往攻遼陽之日將報稱日本大兵分為兩隊同循車路向北直進經將自瓦家店至東方之俄軍一律趕散下午五點鐘由龍王廟至大風山之俄軍整隊復來與日軍鏖戰歷兩點鐘久時至黃昏俄

正德國琴標白蜜酒



飲君一經嘗試自必常思暇

此蜜酒氣味相符 坡中所沽之各家

售發有皆店名中坡港蜜此

啟願司公與錦人理代坡嘉新

售出酒蜜鳥標頭狗

BASS'S ALE, GUINNESS'S STOUT AND SPARKLING CYDER.



"Dogshead" Brand.

"Dogshead" Brand.

Quarts Pints Nips

Agents:—KIM HIN & Co., Singapore.

一千九百零三年七月十五號
新嘉坡代理人
錦興公司謹啟

沽狗頭標鳥蜜
酒功用甚多名
馳遠近下坡各
酒店皆有出售
請君購飲便
知其妙此佈

上海香港置業按揭有限公司情形
○上海香港置業按揭有限公司創設於一千八百九十八年專做置業地段建造
字按揭銀兩積聚生息之生理此項生理在東方各通商口岸從未有人辦過該公司其嚆矢也原創股東實備資本銀二十萬兩一千八百九
十八年五月一號生理始創時僅上海銀八千兩第一年底計有上海銀五萬五千七百一十五兩第二年底計有上海銀一十六萬八千八百
五十三兩第三年底有上海銀四十萬七千八百六十二兩第四年底有上海銀五十九萬三千一百二十二兩第五年底有上海銀六十六萬
一千三百二十五兩一千九百零二年八月一號已有一百萬圓之譜四年內所獲利息更有一分六釐計算即此已足見其興旺情形蒸蒸日上
上凡在東方各處之公司其振興之速獲利之豐當以該公司為首屈一指去年更在本坡及板城設立代理人即吧智仲西閣公司為之代理
前舉名望華商四位共為董事即陳君若錦錦君連城邱君雁雁林君天祥是也吧智仲土庫及該土庫之經理地靈沙叭叭西閣公司
勝蘭士庫之經理密爾陳君若錦錦君連城邱君雁雁林君天祥是也吧智仲土庫及該土庫之經理地靈沙叭叭西閣公司
司之華人董事等均佔有該公司股份從此不獨上海香港利權為該公司所及即本坡檳城暨南洋羣島亦為該公司利權所到似此微特生
理穩妥亦且商務宏遠而所訂積蓄銀兩按年交納及期償還之法附儲之人不但得有利息且獲溢利此尤屬合利與眾同之意其積蓄銀兩
之法依期交附每股定銀十二元以八年為期而憑單或以十年為限或以十五年為限或以二十年為限譬如寄存一百股每年該銀一千二
百元八年共銀九千六百元十年之憑單期滿之時價值一萬二千六百四十四元三角另加預計溢利一萬五千二百八十四元七角共銀三萬三
八百二十七元二角十五年之憑單期滿之時價值一萬七千八百五十一元六角另加預計溢利三萬三千六百零四元六角共銀五萬八千五
百五十二元六角其善權子母積少成多真儲蓄最良之法也聞該公司自去年設立代理人以來附儲者已不乏人如陳君若錦賢喬梓及余
君連城邱君雁雁林君天祥陳君恭錫陳君謙福薛君連錫等均有附儲生息此外人眾太多不能備錄按此蓄積生息之法不但宜於富裕之
家即贏餘公款零存項或欲給子女之費及食力之輩年中瞻餘皆可附儲生息即能積少成多以備不虞之用度况該公司尤極穩當與寄
存銀行無異其利息之厚比之銀行猶如霄壤有意積蓄者可免躊躇也何以見其生理穩當該公司之實業現在上海有地三十五畝已撥十
二畝建屋三十八間向餘地段二十三畝欲添建屋宇六十間價值三十萬兩俟此屋宇告成之後擬在香港及本坡等處大加擴充購置屋宇
聞上海產業界詩屏遊歷時曾親目視乃在通衢大道闊朗之區異日價值何止倍蓰云該公司在香港廣東省城天津芝罘漢口小呂
宋及各荷蘭州府俱設有分局其生理穩當商業宏遠實非一人之私智即謝君詩屏梁君仁甫陳君卓梅劉君鑄伯均有函獎譽其生理之穩
固與理之善此固無待贅述 諸君如欲查察該公司一切詳細情形者祈請到吧智仲土庫向該公司之南洋分局總理人綴巴屑詢問便
知并可取閱上海滙豐銀行辦席君正甫和蘭國銀行實辦虞君洽卿及慎裕公司朱君保三之原信以示不虛
大英一千九百零四年正月六號 新嘉坡代理人巴智仲西閣土庫謹啟

大英一千九百零三年七月十五號

願方藥粉投醫東手嗣延先生調治立起沉痾感此深恩愧無以報特據實登報俾坡中抱恙者知所延請也則斯世同存壽宇安此佈
光緒三十年五月初一日 十八溪坎承盛源內王承仁恭頌

承頂聲明 ○啟者裕隆公司陳德坤公嘗陳熾能陳東泰陳忠能等同於癸卯年三月間在星嘉坡大馬路精美朱律松栢街口門牌一百九十七號合夥新創恒裕號新舊布衣金銀石器生理向來無異今裕隆公司陳德坤公嘗陳熾能陳東泰陳忠能等志圖別業願將恒裕各人應得股份退過與孫禮庭承頂即日將恒裕店底家私貨物賬項核算明白所有退股各人應得銀項登即過交清楚自退股之後所有恒裕店底家私貨物賬項一概盡行交與承頂人孫禮庭任從改號廣盛另招孫承頂孫啟怡合股同造承遠開張異日生理盈虧不干退股各人之事倘退股人在前有與外間來往揭借等項自行料理不干承頂人之事特此佈 聞
光緒三十年四月三十日 廣盛號謹啟

掛砂聲明 ○啟者新加坡怒叻基門牌五十五號源和成號胡椒甘蜜生理前股夥林勝隆於己亥年在塘作古其妻袁氏向油頭碼頭石英領事官作字據付其姪林炳潮到新加坡向大略領掛砂林勝隆之遺業向他所領之掛砂係余與杜俊雄兩人在 泉靈台前承嗣後但如林炳潮有將林勝隆名下遺業所得源和成號股份者或按借銀項或買其遺業 貴友等不可承買因近日有訟事起焉先此佈告免得後論 此佈
光緒三十年四月三十日 新加坡門牌五十四號余振美啟

有棧招租 ○茲有棧房二間在甘光西貢地方門牌七十三號七十四號合意請到叻盤枋路頭恒春公司二樓商之便妥此佈
光緒三十年四月初四日 邱得松告白

此物有何用 ○婦女購經機為治絲蔽之用非為玩物 男人購時經藉此有時非求顯富 斯二者如人之有列延醫求藥以減痛療病也 如朋友之遇困必須相濟 不論何人何物第有命問者則記職皆善舉口所傳適合取信耳 人如有病必不可藉精量之能以求治也 人將服藥固知此係何藥有何妙用而後服之 此藥前人之考考此藥之神益以治同類之病而奏奇功人人均信 黃浦先生所製之藥人入道好購用無疑遠近馳名此由善行使之然也 此藥屢試屢驗確然可用 擬治何病無不達意取效 此藥好食如蜜內存補身治病之品實如魚肝油精 ○哮喘 咳嗽 痰水 麥芽精 及野櫻菓各補藥之類 以治癆瘵核症缺血唇白筋絡虛弱元氣衰敗傷風傷寒身血不潔及肌肉衰減病症狼藉各症此藥可十全安穩服食 ○我美國名醫加力君嘗云此藥治肺癆久年咳嗽及傷風癆瘵各病大有奇效或筋骨無力體氣衰頹及氣血不足飲食不週此藥乃能壯脾胃助消化俾日間所食諸物與藥同時運化由是余於眾藥中此藥可謂之聖藥矣 ○一服立著其效 買者不致失望 ○藥性 ○魚肝油精 治肺癆內傷咳嗽亦長命肥體之良藥 ○輕養煖養 最補筋骨平肝養腦 ○麥芽精 補肺補肌肉開脾胃 ○野櫻菓 治吐血咳嗽補心補肺 ○此藥各藥房均有代售 價大罇二元半 小罇一元半 買上一打九折 ○脚氣症本藥房聘有華人盧君為人專理屢試屢驗患者幸勿揆延自誤
大英一千九百零三年十二月一號 南洋總代理人新嘉坡土庫街門牌十四號孟嘉大藥房發售 啟

慕娘公司沽酒 告白



售請認標頭便不致誤此佈

買可也其餘各處酒店均有發售

大英

一千九百零四年五月九號

慕娘公司謹啟

嗎根代望即有利銀告白

啟者本銀行別設有年茲將本行情形詳開如左 本行所備本銀計共一百一十二萬五千磅即一千一百廿五萬元 已收本銀五十六萬二千五百磅即五百六十二萬五千元 各股份人未交之項亦有五十六萬二千五百磅即五百六十二萬五千元 盈餘積項及未分之息共銀九萬五千磅即九十五萬元 本銀行總寫字樓在倫敦 凡諸仕商存寄本銀行之項其一年銀期者以四八仙息算 六個月限期以者三八仙半息算 三個月限期以八仙算 來往短期數則以二八仙按日計算凡屬銀行應為之生理本銀行均可承造 諸君惠顧請移玉臨面商便妥
大英一千九百零四年四月廿七號 嗎根代有利銀行駐叻總理人兒下士囑啟

代理火燭保險告白 ○啟者本兼武里公司現在與得蘭亞爾得火燭保險公司及惹耶豐火燭保險公司及威麥急勿禮豐保火燭險公司代理保險各事 諸君有欲買保者請臨本公司面商便妥至于賠償之項極為快捷特此佈 聞
大英一千九百零四年二月廿四號 代理人新嘉坡兼武里公司謹啟

頂上法國保家舊萬年池酒發售

啟者向來此標之酒并未沽與本坡商店此酒味香質美價又相宜今因欲使眾人試飲此種伊燕登尼之舊萬年池酒定于數月之內收半價實在此酒比之所收之價其值幾倍本公司可以保家確在法國最大廠所造製酒本公司照例販運此酒來叻行銷因恐有人假冒故



將標頭登報此標之上

刊有一熊諸君有欲

結買者請認明標頭庶

不致誤而本公司并非

長久賣此最廉之價



大英一千九百零四年三月十號

代理人牙直里有限公司謹啟

諸君幸勿失此機會不為採購且此酒之味永不改變非如他標之

酒久則變味此種熊標伊燕登尼萬年池酒在以下所列之店均可零

沽 德茂公司 怡昌公司 陳大耳公司 文成公司 廷貴公司 及

各埠沽酒牌之店皆有出沽欲購大宗請 玉臨本公司可也此佈

國及愛爾與彼價買卒不價值實在意圖吞騙一節昨初七日由府提訊羅延律師代訴訊得該爪亞人供語含糊事難准信判羅省釋案註消

京報選錄 ○柯達時片 再廣西省城開設釐金捐輸報銷車火保甲局及營務處辦理籌餉事件近年舉行新政先後添設政務洋務各局臣到粵後又設廉吏館及警察農工商礦等局臣派藩臬兩司總其成局多事冗文積繁該司等往來其間日不暇給委員書役勞費實多經臣仿照江西辦法改善後局為派辦政事處區分六所曰支應曰捐輸曰洋務曰餉械曰工程製造曰農工商礦視其事之繁簡分委各員而總於一處仍以兩司為總辦道員為會辦知府為提調即將臣標已裁有營務衙門加以修葺已於二月初十日開辦至釐金局已改為統稅營務處現移入臣署警察局分設各處課吏節集多員皆毋庸歸併據司道會詳前來除將章程咨送政務處並咨戶部立案外謹附片具陳伏乞 聖鑒 奏奉 硃批政務處戶部知道欽此

巡理府示諭照登 ○特授新嘉坡巡理府正堂高 為曉諭事照得西一千九百零四年五月五號因發傳票在哥勞實得力門牌第一百一十號及一百一十一號屋中搜獲假冒他號標頭之華人紅烟九箱茲特諭眾知悉此烟之物主抑其代理人當于一千九百零四年裕來月十五號下午兩點鐘到本府案前詳訊是非之處如若逾期尚不到案即將此烟充公其各遵慎毋觀望特示
大英一千九百零四年閏月念一號

招投地段告白 ○啟者西本年裕來月十八號禮拜一上午十一點半鐘本國家在地稅司內拍賣五十年期之地段其地乃係坐落石叻坡之西南方若乘小輪前往其近 第一區在浮羅絲麻海島大二十一希葛半 第二區在浮羅絲麻海島大三十三希葛半 以上兩區如有人已經投得第一區須納一千七百三十元第二區須納一千零三十九元交與國家其人購得此地可以作為存貯土油棧及製油廠之所若建棧廠須由國家機器師查勘方可施行倘使國家意欲取回此地則必先先行給字通知各商民有欲投買者屆期來署本國家并不以價高者得慎毋觀望此佈
大英一千九百零四年閏月二十號 新嘉坡地稅司給

諭領照照示 ○大英新嘉坡國家示 為曉諭換領照事照得西本年第三季即由一千九百零四年裕來月一號起本坡換領照之事現在給照諸人員定于西一千九百零四年裕來月六號禮拜三下午三點鐘在巡理府正堂之私房內齊集為此示仰商民人等一體知悉爾等有欲領取照及將其照改換他人名字或有人欲來阻止他人照等情務須親身或委確有實據之人于各人員齊集之日到來面訴一切至欲投票領取照者至遲當于該齊集期前十日內付寄前來若不如期先行稟明以便據情刊佈公眾及澈底查明其事則斷不能准給也各宜踴躍毋違特示
大英一千九百零四年閏月二十號 光緒三十年五月初七日 示

新嘉坡工部局諭領狗牌告白 ○啟者特字佈眾知由西一千九百零四年裕來月一號起如有各家所養之狗未換一千九百零四年新牌仍用一千九百零三年之舊牌若在外則為本局總差所見即行用槍擊斃各宜知悉此佈
大英一千九百零四年六月二十號 工部局理事人黎夫惹綿耶丕承命謹啟

承頂聲明 ○啟者義學口第一百二十五號門牌德興號成衣店原係陳離開設今因志圖別業願將店底家器全盤頂與光玉記承受任從改號新德興號營生日後生理盈虧均與陳離無涉而德興號陳離日前有與外間往來賬目揭借進兌保認等事請于登報之日起在一禮拜內前來理明逾期不來即與承頂人無干特此佈
光緒三十年五月初七日 承頂人光玉記謹啟

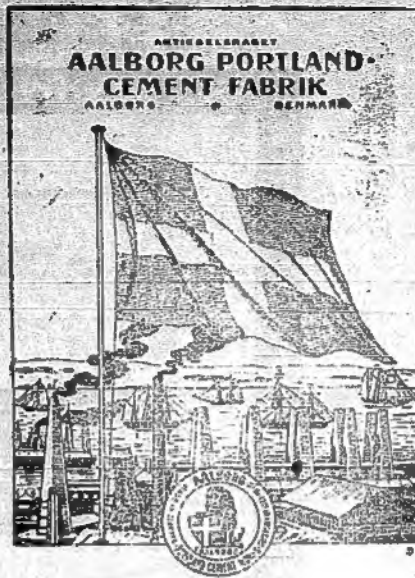
生理聲明 ○啟者紐美芝律門牌六十八號源和美號豬肉店已經歇業茲由羅星泉另與厝主租賃此店另自經營日前源和美號有與外間往來賬目揭借進兌保認各項請向經手追問均與羅星泉無干特此佈
光緒三十年五月初七日 羅星泉謹啟

承頂聲明 ○竊以生理盈虧得失關乎運數亦非可強為茲星嘉坡吊橋頭或實得力六號門牌開茂號榮示鐘公司專作米生理緣去歲本甚鉅致本年元月初將生意停罷迨至近日爰請公親林委重林推選二位老爺秉公核算將開茂號家器貨物并本坡外水賬目承頂與新開茂公司任其掌管營謀經已到大英狀師勞力禮美申士庫作兌家器貨物賬目一切之字特此聲明倘有被開茂號榮示鐘公司揭借等情限一禮拜內向經手理會謹此佈
光緒三十年五月初七日 大英一千九百零四年六月二十號 蔡示鐘公司告白

葛士兄弟有限公司告白 ○啟者茲本公司定于西一千九百零四年裕來月一號禮拜五即華五月十八日起至是月九號禮拜六止將本公司所有存貨物一律平沽計有銀鍍銀碗等類甚多并有各式花瓶玻璃器皿 鑲具 各式燈 紗衫 西帽 襪 織花布 白布 地氈 時鐘 時表 鏡 靴 鞋 其餘各款新奇器物甚多不能備錄 諸君有欲購者請即如期 玉臨探買為盼特此佈
大英一千九百零四年六月二十號 葛士兄弟有限公司謹啟

亞木標祖家灰發客

啟者本公司所沽亞木標祖家灰乃係天下馳名已
 由本坡營造師宣及麥勝蘭致驗於西一千九百零
 二年實添末月廿二號所覆本公司之信據云接貴
 公司實添末月五號來函本師已將存在打里几納
 實得力貴公司貨倉內之亞木標祖家灰細為致驗
 玆將其情形告知本師隨意于十二桶內取灰多少
 以水和之待至二十四點鐘之後浸水六日之久用
 本坡工部局驗祖家灰之器具搗碎再為細驗乃知



灰之膠力及耐久當以亞木標祖家灰為第一等及
 將灰再為研末確知此灰堅固之原質甚為勻稱此
 灰每英寸丁方可受五百四十五磅之壓力以此觀
 之則此庄祖家灰可在本坡推為最上兩本師自驗
 祖家灰以來實以此灰為最美云云此庄之灰乃係
 本公司獨自運來本坡發售 諸君有欲採購者
 玉臨本公司相商便得特此佈 聞

代理人打里几納實得力門牌第六號第七號伊啞紗直有限公司謹啟

王帽標蜜酒出沽告白



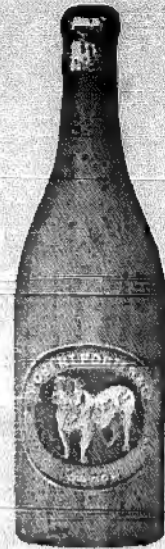
啟者本公司
 向歐洲運來
 之蜜酒乃是
 上庄之貨其
 味清香而淡
 價值又廉氣
 質又美凡各
 餐館以及酒
 店無不購往
 零沽 諸君
 有欲採購者
 請嘗試之便
 知于言之不
 謬也此佈
 大英一千九
 百零四年二
 月五號代理
 人打里几納
 實得力門牌
 第六號第七
 號伊啞紗直
 有限公司啟

鐵器美酒牛乳牛油發售

啟者本公司素
 有鐵條及鉛索
 鐵釘鐵板白鐵
 片并各鐵器甚
 多 威實杞酒
 車釐萬蘭池
 酒及各式美酒
 罐頭牛乳糖
 結皆備 牛油
 及罐頭食物
 發客蓋因以上
 各貨本公司購
 辦入口甚多
 諸君有欲採購
 者求 玉臨本
 公司面商可也
 此佈
 英一千九百零
 四年二月五號
 打里几納實得
 力門牌第六號
 第七號伊啞紗
 直有限公司謹
 啟

大英一千九百零四年二月五號

上等蜜酒發售



啟者 諸君若

買白蜜酒及烏

蜜酒必須覓此

狗標之蜜酒此

狗標蜜酒乃刊

一狗為記此酒

質美法其乃係

最上之品現在

坡中所沽烏蜜

酒款式太多

諸君若有購此

狗標烏蜜酒則

可保其為第一

美酒飲之甚為

有益一試便知

不謬也特此佈

聞

大英一千九百

零四年二月廿

二號

光緒三十年元

月初七日
代理人牙直里
有限公司謹啟

宜呂美勃灣酒發售

啟者宜呂美之勃灣酒在坡中最高馳名

諸君若欲飲灣酒必須購此宜呂美者勿買

假冒之貨無論何人如有假冒宜呂美之勃

灣酒即時稟官嚴究并此廣告 諸君如欲

W & A GILBEY

BRAND Castle 1 Spanish Port Imported from Spain
 AGE - 2 years old at time of bottling
 MEASURE { BOTTLES - 6 contain one gallon
 HALF BOTTLES - 12 contain one gallon

Bottled & Guaranteed by W & A Gilbey

BOTTLED IN BRILLIANT CONDITION BUT CARE SHOULD BE USED IN DECANTING
 Ports lose brilliancy through variation of temperature by removal &c when rest is required

購買此酒入口務必細為詳察幸勿誤買與
 此庄甚為相似之勃灣酒以免受愚為要此

佈

大英一千九百零四年二月廿二號

代理人牙直里有限公司謹啟

售發酒品三

啓者本行督辦歐洲馳名三品洋酒來叻發售其酒係白頭款式發售有年沽飲諸君莫不稱其香美奈近有無恥之徒假冒本庄三品酒款式以圖魚目混珠情殊可恨嗣後諸君購



買本行白頭三品酒者請細認本號招牌之內有小瓶包頭註明華字新嘉坡明嗎也公司者始真若無此字樣即屬假冒請為細認特此佈告
大英一千九百零三年正月一號
明嗎也洋行謹啓

名櫥

啓者營生之道所最要者則惟數簿其次則惟銀兩然必須有以善藏始無意外此本行鐵櫥所以為諸君之所共賞也敢者本行所沽之鐵櫥久已馳名於東方一帶而於叻坡則聲名尤著至本行沽賣此等鐵櫥已有三十年之久其製甚為堅固保能避火且其鑰匙甚妙斷非盜賊等所能開計其櫥全身均用鐵製成並無雜以木料且櫥櫥自前至今均為一式堅固並無優劣之分至於各櫥大小不一而價值則約一百元至四百元凡用之者可保其不礙



諸君有惠顧者祈即玉臨選購為盼
大英一千九百零三年正月一號
光緒二十九年十一月廿二日



明嗎也洋行謹啟

售發酒蜜鳥



啓者本行向由英國督辦各種美酒來叻發售久已遐邇馳名茲復由英新辦到頭爾士斗雲字號之狗頭票鳥蜜酒到叻應沽此酒香美異常不惟飲之可口且能保養精神調和血氣常飲令人不生疾病誠酒國中上品也諸君光顧應細看以上所列之狗頭標庶不致誤且價甚相宜倘諸君有欲沽飲者請至本行取用可也此佈
大英一千九百零三年正月一號
明嗎也洋行謹啟

明嗎也洋行謹啟

售發酒池蘭萬標窠蜂上頂國法

敬啟者茲本公司親由法國督辦頂上好萬蘭池酒來叻發售其酒清香濃郁醇厚異常飲之誠可令人長血氣壯筋骨悅顏色妙美無窮今市上所有萬蘭池酒無有能出其右者



蓋補佐饌中之妙品也此酒向

准本公司一家沽出除無別家出售諸君光顧請細認蜂窠標頭為記並細辨香味方不致誤價甚相宜倘有割份之癖者祈早移玉惠臨購買是幸
大英一千九百零三年正月一號
明嗎也洋行謹啟

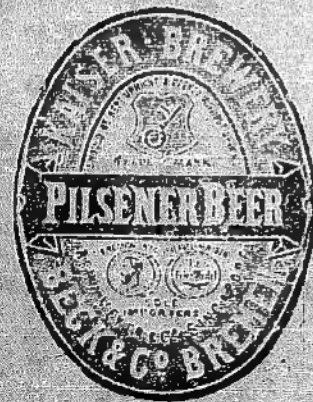
明嗎也洋行謹啟

售出酒蜜



啓者茲本行由歐洲辦到上等蜜酒來叻發售其酒甚佳茲將標頭印出諸君光顧祈為細認免致有誤近聞有無恥之徒假冒本行鎖匙標蜜酒出沽希圖魚目混珠最堪痛恨今本行再行核定於酒樽木枳內加一鐵鎖匙形以示分別倘諸君有知何人假冒請到本行報明即謝花紅銀二百大元經官訊定即能給發斷不食言再此酒不能販往加勝巴三寶瓏四里末望加錫檳榔嶼日裡等處其餘他埠均能運往並此佈聞
大英一千九百零三年正月一號
大清光緒廿七年十一月廿二日
明嗎也洋行謹啟

明嗎也洋行謹啟



啟者英國家
所製之香水
梳粉 香
梘 等件莫
不精益求精
所有曾經購
用者亦莫不
稱爲美善故
得是名馳名
至今已久惟
叻坡諸人絕
少購用未及
通知其美倘
諸君有欲
購買者託本
公司爲之代
理儘可依期
購到特此佈
聞

大英一千九
百零四年二
月九號

中國通商銀行廣告

啟者中國通商銀行乃於西一千八百九十六年即光緒廿二年十月初八日恭奉中國朝廷之命爲之創設

計集本銀五百萬兩

先行收取二百五十萬兩

總理處設在上海
本銀行分設於廣東
芝罘 鎮江 福州 漢口 北京 汕頭 天津
等處 本銀行所爲生理乃買賣以上各地之單及代
以上各處之匯項并電匯等件凡 諸仕商有物件按欲向
本行請貸及當單等件皆能命 如倘有欲將銀項寄存本
行者亦屬格外有益茲將本行所奉月息列明如左

三個月月銀期者每月利息三八仙半
六個月月銀期者每月利息四八仙半
十二個月月銀期者每月利息五八仙半

大英一千九百零二年拾二月二十號
中國通商銀行駐叻代理人莫質德洋行謹白

ESTD 1760 JOHN GOSNELL & Co. Ltd. ESTD 1860

SOLD EVERYWHERE

GOSNELL'S LATEST!!!

Wholesale Agents - PERTILE & CO., SINGAPORE.

啟司公利地巴人理代坡嘉新

司各脫滋補鰵魚肝油



此油潤肺除痰補益氣血又能殺除爛肺之蟲改換穢毒之血消解胃經之積滯舉凡身體瘦弱胃不消化肺經受病憂鬱傷房事色傷破金吐血癆瘵頑瘡小兒肌肉不長筋骨軟弱等症皆能治之不論男女婦老少無病常服亦能壯旺精神充盈膚革此乃清補而不燥滋潤而不膩之聖藥也每日服三次每次服三錢至四錢小兒減半服食 英京司各脫乳白鰵魚肝油公司謹識

此係司各脫馳名正乳白鰵魚肝油之標頭及其圖式其圖乃係一人背負大鰵魚一尾有此標誌乃爲真貨 諸君賜顧請認明標誌庶不致誤特此佈聞

星嘉坡莫梁公司代理發售

光緒廿九年十月初十日

Milkmaid



實無戲言新買牛乳者請認明人號紅字切勿有誤特此通聞

啟者此正紅字人號牛乳第一上好天下馳名及此乳膏真買原庄未有抽出

其膏油此食牛乳之補益也

嘉 怒 鈕 公 司 告 白

本公司所沽之正金鐘標萬蘭池酒久已通行已為諸君所共鑒不意此酒銷流過盛奸商志圖射利以致魚目混珠不分真偽而諸君所
有飲飲此等假冒之萬蘭池酒者為害甚大本公司不得不將此中詳細佈眾週知免受棍徒之害此不但本公司之益亦諸君同受之益
也敢請近來竟

有棍徒假冒本

公司正金鐘標

之萬蘭池酒其

標頭恍惚本公

司之款式少有

不實受騙甚輕

因本公司所沽

之正金鐘標萬

蘭池酒不惜工

本係以頂上買

料釀成以故會

飲此酒者皆知

其益遠近馳名

而各棍徒假冒

之酒氣味雖同

損益大異故其

新沽之價比之

本公司更廉本

公司所運到正

金鐘標之萬蘭

新嘉坡五坡嘉新
專辦祖家頂上美酒
嘉怒鈕公司
依此標頭為憑
標印明認

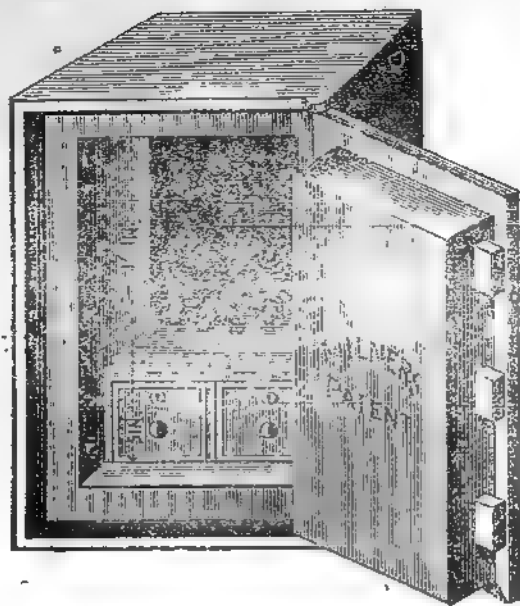


嘉怒鈕公司

池酒其標頭經已稟官註冊凡有假冒此標者本公司定向公堂控究決不寬恕有欲購本公司正金鐘標之萬蘭池酒者務必留神細察
勿為低貨所誤再者本公司正金鐘標之酒每樽皆有所刊標頭為據茲將標頭三式附刊報中以免誤認特此佈
聞
大英一千九百零三年二月廿三號
嘉怒鈕公司謹啟

堅 固 鐵 櫥 發 售

啟者不解眾人何以專買賤物以致錢銀被人偷竊茲有棉拿鐵櫥天下行銷最廣益不能開火不能燬蓋因棉拿之鐵櫥乃用最堅之鐵製成與他家之鐵櫥用漆以塗鐵面者大不相同本公司內現有辦到此棉拿之鐵櫥大小皆備該鐵櫥在天下各銀行及洋行皆有購用而莫京國



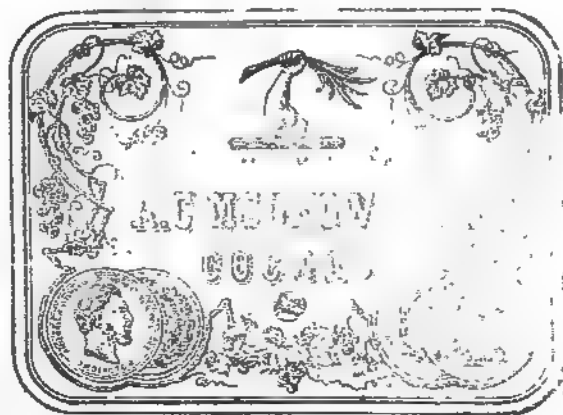
家購買此鐵櫥尤多且他處國家以及天潢貴冑亦多購用足見工精料美迥異常 諸君欲保無虞購之便知不謬也此佈

大英一千九百零四年二月廿二號

代理人牙直里有限公司謹啟

美 交 萬 蘭 池 酒 發 售

啟者美交萬蘭池酒乃在本坡行銷最久之標頭且屬上等美酒此酒之味未嘗一失少變 諸君凡經飲過者無不稱羨此酒可保乃法國所



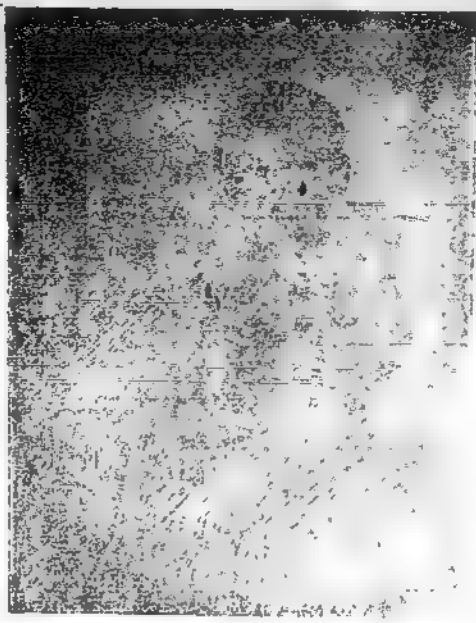
製之酒而且標頭經官注冊不准倣效 諸君有欲購飲者請認明標頭可也此佈

大英一千九百零四年二月廿二號

代理人牙直里有限公司謹啟

融綴上藥 ○啟者本藥房督辦頂上香水香皂久已遠近馳名茲由歐洲新辦到各款香水香皂氣味芬甜體諸身物久而不散屬
海內 諸君購用不噴噴稱美所以消流廣大其由物質優勝誠藥標之上也 諸君惠顧祈 玉臨叻坡及小坡本藥房選購均任
便批發從廉特此佈告
西一千九百零四年五月廿九日

啟者本公司所製之棉粉以便小孩服食之用若食此粉
立能健皮開胃裨益良多此粉所以久名中外者 由古
名醫士再三考驗無不稱讚誠為小孩必宜服此以壯身軀
凡各埠諸國仕商為請用者請認明本公司標記士兄弟有限



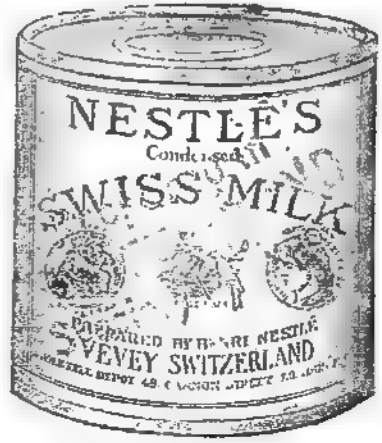
白告粉食服孩小製精司公

大英一千九百零四年正月十三日
諸君欲致者請買者 買此粉此佈

新嘉坡代理 兄弟有限公司 全啟
棉蘭粉 有限公司 全啟

售發乳牛標鳥

Nestlé's



價廉物美為市上之冠

此項牛奶公認精最多

Milk

者茲本公司所專售之鳥標牛奶其製造甚精功力甚大乃係頂上
之貨所有別家之牛奶無能與匹此標之牛奶收效雖久質地依舊

雖非不雙壞確與他家不同 諸君九願請認明此鳥標號此 玉臨
採購可也此佈 西一千九百零二年十月廿二號 膠木橋公司啟

樹鐵雞金 酒藥功補

記為標此認請



啟者此藥酒由德國身大醫生專心博考知有金雞鐵樹產自德國壽如松柏之年採其強兼配提神益氣靈芝釀造而成
昔年曾經呈送美國英國法國奧國俄國及天下諸大邦統計由各國皇家大醫士三百餘名考驗獎賜手書共三百餘紙純

無論內外新奇難症請臨診視藥到病回貧者不過索回藥費概免謝儀倘蒙 惠顧祈到本藥房選購自當
格外從廉此佈 大英一千九百零三年十月廿九號 新嘉坡土庫街德神農大藥房謹啟

係稱贊此酒之功治治男女氣弱血虧精神困倦筋骨痠痛不思飲食胃口呆
滯頭眩眼花心驚恍惚夜不成寐腎虧失調小便淋瀝如飯湯等症長寒發冷
瘧症以及婦科月經失調或臨經腹痛病人後愈欠補有疾無疾皆可酌量而
飲人能精益補散更能治陽痿難舉之疾婦人飲之能令温和子宮發實肥體
永無疾病相侵本局開創經三十餘載歷來不惜資本盡心製
煉藥水藥油藥酒丹膏丸散屢試屢驗而德君醫生保存存心



敷藥末揭一地板以手探之繼聞愛約一聲其伴急取酒與飲花子呼取竹籠貯之旁觀見蛇長僅尺餘大如米升頭尾相等通身俱是黑色眾問何名花子曰俗呼枕頭蛇百日不治闔室之人皆中其毒矣其舖東給四金為謝花子乃攜蛇逕去○士子望榜心如懸旌恒情也而不謂屬望殷殷出於青樓中則已奇若桐城吳生之事可紀焉生名士也改制後即登賢書瀟灑風流流落拓不羈好游白紵歌紅牙按拍連宵遠且樂此不疲有女校書鸞者丰姿楚楚為生得意人酒酣耳熱之時嘗許貯以金犀妓亦私自幸杜門謝客者屢搗欲奪其志女輒與齟齬比生赴汴會試妓長齊繡佛朝夕焚香頂祝冀望切生旋過訪知其事深感愛之揭曉之夕遣人四出俟捷音已而名落孫山生英雄氣短妓慰藉再三使之下帷已院為之考勤惰課工拙焉似此癡情中亦罕矣

慕新女史 ○澄海有女史自號慕新氏黃氏女也世居城內劉厝館幼失怙恃榮煥依於兄嫂自十二三歲時即喜讀書家人或責以女紅之事氏終不留意比稍長始從事於此而裁縫刺繡以及烹飪諸事稍一注意即無所不能尤可貴者於家政大端皆能主持如公私產業至一切簿賬無不代其兄掌管焉氏雖自幼讀書深知文法然未嘗操觚今年二十有三矣猶待字近始著論說一篇痛陳女子纏足之害洋洋千言語皆沉痛友人抄傳澄江為之紙背自號慕新真不愧斯名矣

俄督照會 ○奉天來函云前者俄督阿力喀察夫有照會兩通致盛京將軍增軍帥茲為補錄如下 為照會事照得日本無理肇釁輕率加兵我方保持東亞和局未遑預備以致兵艦頗有損傷現在四路徵兵調集薩克波斯勁派馬步炮工二十萬人分佈遼南鴨綠江沿岸節節掃蕩先將韓境境除淨後再航海東征舉國官民忠勇絕倫雪前番之恥樹東亞之威利鉅在此一舉然師行以足食為先貴國嚴守局外水大臣體諒過舉不願強人所難是以遠派安實通事分赴鄉間自行採買穀糧及行軍應需物件無奈民人不識大體膽敢擡價居奇吃虧太甚今特照會貴將軍立即曉諭商民遇有俄探採買物件不得阻撓以平價交易倘敢不遵我兵豈能坐待其斃飢軍譁潰東三省大局將不堪設想追悔無及尚祈以輕重利害細加付度可也為此備文照會貴將軍請煩查照限一禮拜切實施行並望先行照覆望速切須至照會者(為照會事案查省垣內外設立交涉委員總理交接事宜原所以重邦交而便商旅也本大臣遇有交涉事件靡不虛衷理諭冀期折中至當奉為準繩並無強人為難之事豈料遼陽州鐵路交涉局委員楊觀察來照偏復性成固執大體頗有積不相能之勢本大臣若不事先剖白將來一誤事機楊前職微獲咎不足惜將如貴將軍何為此照會請煩換通曉時務道府大員來達接辦庶交涉不致一誤再誤時局幸甚即係貴將軍之幸也望速見復施行須至照會者

雙弄結案 ○前報元月某夕粵婦張玉鳳乘車道經長泰街口猝被閩童黃加德奪其鑽金簪一枝逸去婦赴差館報聞該管值銀一百五十元請為緝緝後由暗差第十號暗差將黃緝獲連同暗差館報黃聲稱此簪已被一號捕房第八號第廿五號兩暗差及暗差館一百廿四號暗差三人奪去云云暗差總差立傳八號廿五號一百廿四號三暗差前來詰問據供此簪携往廈門街閩人張陶所設打金店中易貨矣總差再查悉此案共由府署訊問至十七次日昨復由兩太守會訊三暗差及張陶各廷律師代訴兩憲詳詰兩造証供畢乃判一百廿四號暗差當時不過在傍目擊奪簪犯均與彼無干張陶以携簪來店易貨者原係公涉斷不疑為贓匪一同摘釋其八號及廿五號兩暗差則罪狀顯然法無可遁罰各入獄兩年期滿革役以示重懲

就樹輕生 ○今晨七點鐘時有三十六號英差道經跑馬場遙見一華人懸於某樹上時向以為彼何人斯作此險劇急前撫之見彼瞠目吐舌體已僵矣始悟其人殆乘昨夕宵深維縊于樹者惟不知有何不了而如此轉生差乃為報捕房請將剖驗

陳屍候驗 ○福清人某甲現年二十三歲與全籍乙丙兩人均東洋車夫也日昨午後兩點鐘全到酒廊內振瑞律道傍積涼中浴體是處水深不過七八尺無如三人均屬不諳水性者甲一失足墜坎中凶占浪頂乙與丙知難援手急奔回寓喚集其友數人重來入水求之約歷一點餘鐘始將某甲拯起然已四肢冰冷魂赴龍宮矣嗣聞乙丙等將屍暫陳附近草埔中報聞差館請為察驗不意直至本日上午仍無醫生前來勘驗又無巡差看來該屍仍置草上未知何故似此天時暑甚恐再一經日曝則屍首便有變壞之虞更防穢氣熏蒸殊與居此及過此之人有碍則將奈何

血案續紀 ○昨報叻郊血案一則係有閩人陳陣與兄陳翠在曾厝港某黃梨園為傭初三日陳翠隨其工頭押運黃梨下坡午後歸園見陣被人刃斃報差履勘驗屍緝犯等情茲再查知已由十三號暗差緝獲疑為兇手之閩人陳杜一名逮返差館扣留候訊

如願須防 ○加籠路張發號粵人鄧林去月念二日道經義福街入厠大解迨出厠時猝遇三同籍人圍攔前來一人先前向鄧偽為欲假紅烟兩人繼進一則力握其臂一則探手從彼袋中搜去洋銀三元乘勢推彼仆地分路欲遁幸鄧急起鳴差得遇一百四十五號暗差趕來為將奪銀之張亞生一名檢獲張被補時急將三元乘之於地差復拾回拘張控究昨初七日案由兩太守會鞠查張前曾犯案一次今罰入獄半年 按鄧之被搶殆因入厠時為匪窺知於袋有銀故而攔搶然則凡如廁者尚慎旒哉

控騙含糊 ○前報爪哇名戲馬馬夏勿請票拘控盜人羅榮宗謂羅去月某日借故置石約債債銀五百元久假不歸後始得

紅首冠仔標萬蘭池酒發售

啟者本公司所製之紅首冠仔標萬蘭池酒馳名已久乃係歐洲名家所製自一千八百一十九年相傳至今已閱八十年之



是所切盼 一千九百零二年二月十二號

免乙頭以以辨翁氣此不後自此是時其不帶暴沽消其出存久
 老為拿并上上認賜甚酒星凡此酒以於氣飲各現飲所熱而數而
 惱魚模有所所紅顯屬與稱沽酒來本他味喜國在者以氣沽十年酒有
 公珠為只來列頭所合本其飲到叻行酒清此之歐均 標買年方自
 司之思公士各庄細宜坡獎者叻出特故香酒人洲深齋已蓋方收
 啓混庶司古標及心諸天且無而售辦也遠因無一獎君全

白告司公洽蘇表

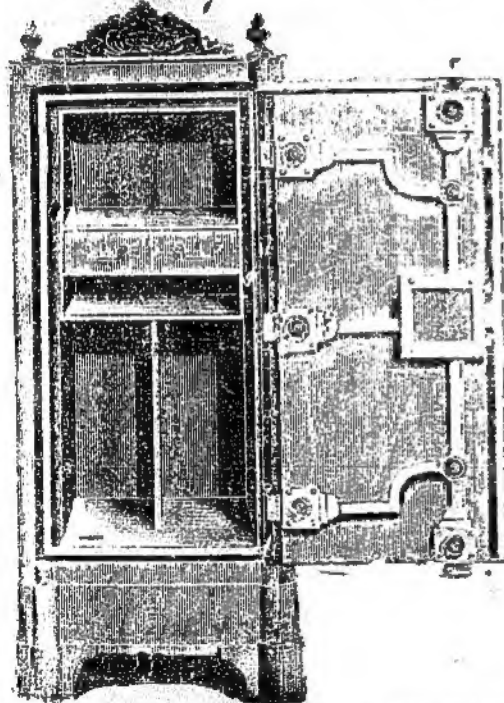


啟者本公司特字通知刻下本公司在
 歐申律門牌第三十四號開張即與
 奧公司隔壁附近中國總領事署面
 巴風茲特延請一諸貴客前來觀看
 本公司可保各貨乃上等之物本公司

相萬蘭池仁酒各種均係祖家上等字號
 呂宋烟及捲烟各種皆備本公司業此
 由一千八百八十八年創設諸君
 五臨為盼此佈 英一千九百零
 三年八月十九號 蘇洽公司謹啟

造各項美酒
 及呂宋烟
 理至子酒
 價值每罇
 一元起至
 元止婦人
 元病入飲
 宜所沽威
 士

售出櫃鐵



現在市上假冒者甚多以上所有各票如無本行厚望焉
 大英一千九百零二年正月十三號



啟者本公司所製正金花鐘標萬蘭池酒久已馳名叻地諸君
 均喜用之現已議定與本坡酒公司包辦以應客沽凡
 有欲寄沽者請至酒公司沽買便得如買成起以便往外處者仍

可至本行
 沽買此
 酒製之
 法精妙
 常以味
 清皆者
 上等之
 保無偽
 之弊此
 若在坡
 沽飲甚
 合宜且
 亦甚廉
 諸翁沽
 須為留
 辦明以
 魚珠之

新嘉坡膠坡嘉新
 專辦東木
 頂家祖
 上頂諸
 美上君
 酒美光
 公惱老
 司發酒
 售發酒
 標印明認

啟者本行所售之鐵櫃在本坡
 馳名已久素蒙 諸君購用莫
 不盛稱其妙計此櫃之大小共
 有五種而價甚相宜此鐵櫃乃
 歐洲著名工師所製極為美善
 本坡所有西人齊智人以及作
 椒蜜生理諸華商多向本行沽
 買以為貯銀之用因本行所沽
 者均用頂上物料製造而成不
 惟能壯觀瞻且具異常堅固無
 論火燒盜劫均可無虞貨真價
 廉莫此為甚倘 諸君有欲購
 此櫃以收藏重寶者可至本行
 選沽是幸此佈 大英一千
 九百零二年正月十三號
 膠坡嘉新
 專辦東木
 頂家祖
 上頂諸
 美上君
 酒美光
 公惱老
 司發酒
 售發酒
 標印明認

委曲表明 ○啟者日昨閱諸報端有云振美掛砂聲明糾葛須知之告白一節真令人不勝駭異竊思源和成生理當日係先祖父創之業盡心經營不辭勞瘁方能有成迨後繼與村等合夥協力同心並無異言嗣後家祖父不幸仙逝乃將生理股份掛砂於家叔父守管不期家叔父回梓因病辭世此時家嬸母遂將生理股份掛砂付恩掌管至今五載前後共有數十年之久全無別生枝節及去年杜夥辭職同塘店中責承盡歸新掌事之人統理斯時恩母在梓因現年三月間家祖母謝世喪費浩繁是以來叻懇掌事人將前年名下得利之額照夥內一體支出以應家祖母喪費之資似此安分守己非敢擅行多支殊料新掌事人置若罔聞况復屢屢馳書到愚家中離間我家骨肉今再分登諸報云當日恩之掛砂係余杜兩人在 某憲台前擔承佈告諸君不可與恩承照生理等情付此實報之人何一愚至此蓋愚此次為喪事來叻原為支項起見並無別意荷有意欲將生理當賣除 某憲所給恩照非可假冒至前年之掛砂雖係余杜兩人擔承此乃夥內之便如當日紅銀一千元以賞其人之權力且愚之掛砂乃係 某憲所給恩照非可假冒至前年之掛砂雖係余杜兩人擔承此乃夥內之便如當日他不肯與恩撥承愚另托他人有何難哉况愚自領掛砂之後在店數年非敢餘支空額又何必提起擔承二字似此所為種種不法不是侵佔意欲何為嗟乎今日所存之項不得支取前將恩之股份止截觀此舉動顯係挾孤兒寡婦情實可憫耳勢迫無奈不得不將生理拆出冤情萬狀無門可訴瀝陳委曲敬告 諸君莫聽一旁之詞是所厚望焉此佈 光緒三十年五月初四日 林炳潮告白

取貨聲明 ○啟者小坡米朱律門牌七十五號和裕茂號自本年五月初四日起與諸寶號欲採貨物須認取貨印為憑若無此印所領貨物本號并不承認此乃諸寶號自誤與敝號無干特此佈達 光緒三十年五月初四日 和裕茂謹啟

啟者近有某人因為假冒本號茶葉標頭經被本號控于府署西閩月十二號已蒙 府憲定案罰令其人入獄十式個月並

作苦工故特通知諸 士商寶號知悉凡有人現有貯存假冒本號字號及偽標之茶或包或箱者本號查明定向公堂控告如有查知有人假冒本號茶葉標頭報聞捉獲經官審實定然重賞決不食言特字佈 聞

光緒三十年五月初二日 中街門牌二十八號羅奇生謹啟

啟業聲明 ○啟者新嘉坡掃子拿路門牌廿一號益隆棧公司乃于張桂隆與張桂萬合夥經營茲擬於西一千九百零四年閏月十三號將生理停歇特字通知諸 士商自該日之後所有 諸君有允以益隆棧名字取貨及揭借各項者惟向經手是問概與益隆棧無干特此預 聞 光緒三十年五月初一日 張桂隆謹啟

承頂聲明 ○啟者牛車水崎爾律門牌二十二號源興號吉梨什貨生理原係蔡古老開創今因志圖別業原將源興號店底家私頂與周福承受任從改換字號倘日前蔡古老在外有與各寶號往來賬項以及揭借銀項限在此禮拜內前來清算如逾期不到乃是自誤不干周福之事先此聲明免致後論 光緒三十年五月初一日 承頂人周福謹啟

大英欽命新嘉坡輔政使司 為招人投票事照得本國家現欲招人入票承充工役為此示仰商民人等一體知悉汝等有欲承充工役者其票當于西一千九百零四年閏月二十四號即華五月十一日中午以前投交本署以憑選擇茲將所作之工開列

一 建築查驗牲口醫生住屋
二 建築查驗入口船隻總差住屋
三 在洪漳山建築安設機車之所

如欲知其詳細及圖式者每日辦公之時可向營造司署大才副查詢及取閱凡投票者其票外必須寫明投交本署承充該工字樣并向營造司署大才副取討印便之票筒照式填寫方能合用至於棄取之權任由國家核奪各宜踴躍慎毋觀望特示

大英一千九百零四年六月十四號

精製印稿墨水發售 ○啟者西人修函必印底稿欲免錯誤遺忘之弊誠善法也然而所用印稿墨水寫字必須振筆疾書稍一遲留便防微畫過濃致有墨痕外逸印成函稿亦復難免模糊有此弊端仍屬美中不足茲有格致之士新製印稿墨水一種所書函札印存底稿均無濃痕漏出之嫌確能隨筆所書一絲不走似此盡善盡美足徵利用無窮近將此種墨水寄託本館為之代售今特廣為傳佈銷場加以藉擴物美價廉一試便知其妙矣此佈 大英一千九百零四年四月廿九號 本館謹啟

示

示

